

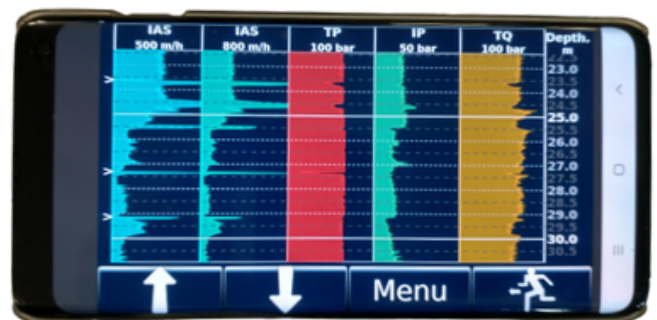
# PocketLIM 6G

Registrador de datos multiaplicación



## Puntos fuertes:

- ✓ Tecnología CAN BUS para comunicación con sensores simplificando la instalación y facilitando servicio postventa;
- ✓ Interfaz Hombre-Máquina (HMI) a través de una pantalla táctil a color (formato 7" 16/9) similar a un teléfono inteligente, alto brillo y antirreflejos con íconos, códigos de colores y teclado virtual;
- ✓ 4 botones ubicados debajo de la pantalla duplican las funciones de la pantalla táctil;
- ✓ Capacidad de respuesta inmediata al presionar una tecla;
- ✓ Tiempo de arranque reducido a 15 segundos;
- ✓ Frontal de vidrio templado antirayaduras y antivandálico;
- ✓ Capacidad de memoria de almacenamiento casi ilimitada (varios miles de kilómetros de grabaciones en función de profundidad);
- ✓ Función "Mirroring" con visualización en tiempo real en pantalla remota (smartphone, tablet, PC) y enchufe mando a distancia;
- ✓ Tecnología de sincronización automática de datos mediante llave USB, módem GPRS 3G/4G y Wi-Fi;
- ✓ Enlace principal en la solución de explotación de datos LIM con LIM@Mail y GEO-LOG 4;
- ✓ Manejo remoto por parte de un operador LIM para operaciones de mantenimiento o asistencia taladrador;
- ✓ Impresora PDF virtual.



Mirroring sur Smartphone



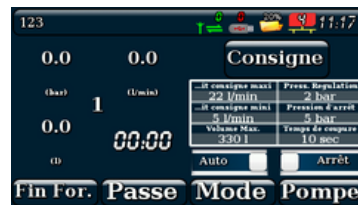
Menú principal: elección de aplicación

### LAS DIFERENTES APLICACIONES DEL PocketLIM 6G

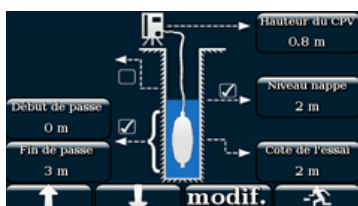
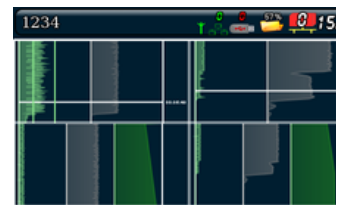
- ✓ **PERFORACIÓN:** Parámetros de perforación;
- ✓ **PERFORACIÓN - MINERA:** Posicionamiento de correderas + Medidor de profundidad + Parámetros de perforación;
- ✓ **NaviLIM:** Guiado GNSS (GPS) de alta precisión de la perforadora;
- ✓ **Drill@LIM:** Monitoreo en tiempo real del funcionamiento de la perforadora con geolocalización;
- ✓ **PRESSIO:** Presiómetro L. Ménard Ensayos según norma EN ISO 22476-4;
- ✓ **GEOTECNOLOGÍA:** PERFORACIÓN + PRESIÓN;
- ✓ **PENETRO:** Penetrómetro Dinámico Pesado (EN ISO 22476-2);
- ✓ **INYECCIÓN:** Control de bombas y registro de parámetros de inyección (1 a 6 puntos);
- ✓ **LUGEON:** pruebas de Lugeon que cumplen con la norma EN ISO 22282-3;
- ✓ **JET:** Control y registro de parámetros de JET GROUTING;
- ✓ **CPT, PERFORACIÓN RC, ...**



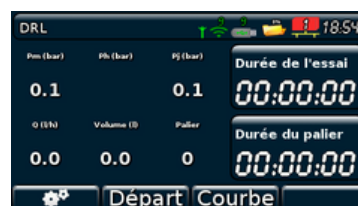
Forage



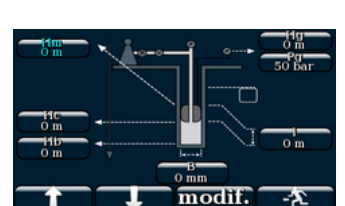
Injection



Pressio



Lugeon



JET



Pénétro (PDL)



CPT

### CARACTERÍSTICAS TÉCNICAS

- ✓ Microprocesador Cortex-A35, 4 núcleos de 64 bits a 1,2 GHz;
- ✓ Sistema operativo kernel LINUX integrado (V 5.4);
- ✓ Módem interno GSM/GPRS/EDGE/LTE;
- ✓ 1 conector USB externo;
- ✓ Memoria interna: 10 GB (>10.000 km para 4 parámetros de perforación);
- ✓ Pantalla táctil TFT de 7" 1024 x 600 (16/9);
- ✓ 3 x conectores CANBUS (telares y máquina);
- ✓ 4 x botones "antivandálicos";
- ✓ Peso: 2 kg;
- ✓ Dimensiones: 196 x 204 x 66,5 mm.

- ✓ Conectividad wifi;
- ✓ Taladro de posicionamiento GPS métrico;
- ✓ Fuente de alimentación: 12-24 VCC;
- Opción:
- ✓ Impresora remota para imprimir en el sitio.

