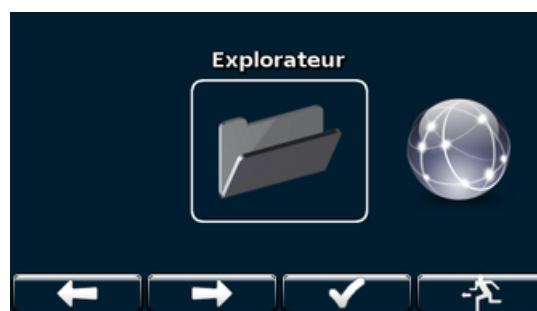


Puntos fuertes:

- ✓ Tecnología CAN BUS para comunicación con sensores simplificando la instalación y facilitar el servicio postventa;
- ✓ Dos redes CAN BUS de serie (CAN BUS Métiers y CAN BUS Machine);
- ✓ Interfaz hombre-máquina (HMI) sencilla y eficaz a través de una pantalla táctil a color (formato de 5")
16/9) con iconos, códigos de colores y teclado virtual;
- ✓ 4 botones ubicados debajo de la pantalla duplican las funciones de la pantalla táctil;
- ✓ Capacidad de memoria de almacenamiento muy grande (2 GB o varios miles de kilómetros de perforación);
- ✓ Tecnología de sincronización automática de datos mediante llave USB (2 GB), módem GPRS 3G/4G y Wifi;
- ✓ Enlace principal en la solución de explotación de datos LIM con LIM@Mail y GEO-LOG 4;
- ✓ Posibilidad de control remoto para operaciones de mantenimiento o asistencia al perforador;
- ✓ Impresora PDF virtual.



Menú principal: elección de aplicación



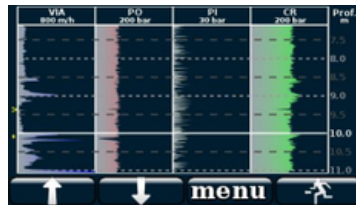
Menú de caja de herramientas

LAS DIFERENTES APLICACIONES DEL PocketLIM 5G

- ✓ PERFORACIÓN: Parámetros de perforación;
- ✓ PERFORACIÓN - MINERÍA: Posicionamiento de correderas + Medidor de profundidad + Parámetros de perforación + NaviLIM y opciones Taladro@LIM;
- ✓ PRESSIO: Presiómetro L. Ménard Ensayos según norma EN ISO 22476-4;
- ✓ GEOTECNOLOGÍA: PERFORACIÓN + PRESIÓN;
- ✓ PENETRO: Penetrómetro Dinámico Pesado (EN ISO 22476-2);
- ✓ INYECCIÓN: Control de bombas y registro de parámetros de inyección (1 a 4 puntos);
- ✓ LUGEON: pruebas de Lugeon que cumplen con la norma EN ISO 22282-3;
- ✓ JET: Control y registro de parámetros de JET GROUTING;
- ✓ CPT, VIBROFLOTACIÓN, PERFORACIÓN RC, ...



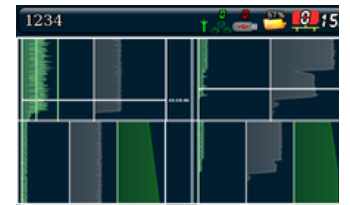
Perforación



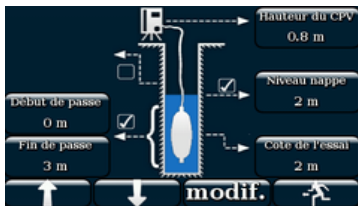
Inyeccion



Pressio



Lugeon



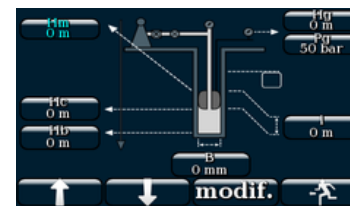
JET



Pénétro (PDL)



CPT



CARACTERÍSTICAS TÉCNICAS

- ✓ Microprocesador ARM de 32 bits;
- ✓ Sistema operativo kernel LINUX integrado (V 2.6);
- ✓ Módem interno GSM/GPRS/EDGE;
- ✓ 1 conector USB externo;
- ✓ Memoria interna: 2 GB (>1000 km de perforación para 4 parámetros);
- ✓ Pantalla táctil TFT de 5" 840x480 (16/9), 16 bits;
- ✓ 2 x conectores CANBUS (telares y máquina);
- ✓ 4 x botones "antivandálicos";
- ✓ Peso: 2 kg;
- ✓ Dimensiones: 157 x 165 x 57 mm.

- ✓ Conectividad wifi;
- ✓ Taladro de posicionamiento GPS métrico;

Opción:

- ✓ Impresora remota para imprimir en el sitio.

