

De l'essai pressiométrique in-situ à son dépouillement suivant la norme EN ISO 22476-4 (Ménard) en mode automatique.

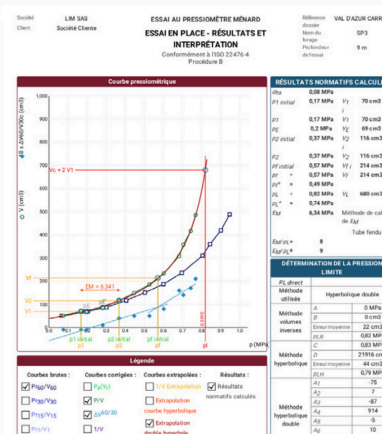


PressioLIM AUTO et PocketLIM 5G

Avec le **PressioLIM AUTO** équipé d'un **PocketLIM 5G**, le service **LIM@mail** de transmission des données par internet et l'application web **GEO-LOG 4**, **LIM** propose une solution entièrement automatisée de l'essai pressiométrique allant de la mesure in-situ jusqu'au résultat dépouillé.

Le **PressioLIM AUTO** est un pressiomètre (CPV) fonctionnant en mode entièrement automatique ou semi-automatique qui réalise in-situ des essais pressiométriques normalisés jusqu'à 130 bar (Version HP).

L'enregistreur **PocketLIM 5G** qui constitue l'interface homme-machine avec le **PressioLIM AUTO** stocke chaque essai pressiométrique au **format d'échange BOR** (<https://bor-form.at/fr/>). Ce format de fichier est en effet ouvert afin de pouvoir être utilisé par toute application ou logiciel spécialisé du marché.

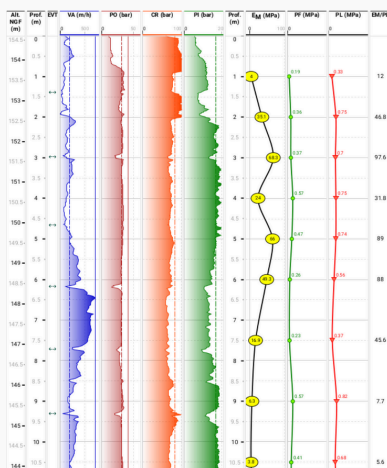


Ensuite, grâce au service **LIM@mail**, les données pressiométriques enregistrées au format BOR sont transmises par internet depuis l'enregistreur de terrain **PocketLIM 5G** puis traitées et dépouillées automatiquement suivant la norme EN ISO 22476 jusqu'à la sortie graphique au format PDF du rapport et de la courbe pressiométrique de chaque essai.

Lorsque chaque essai du sondage a été dépouillé, un rapport PDF du sondage pressiométrique est édité avec ou sans les paramètres de forage suivant que ces derniers aient été enregistrés ou non.

En cas de non connexion, les fichiers de données enregistrés par le **PocketLIM 5G** peuvent être copiés sur une clé USB afin de pouvoir être téléchargés via un ordinateur (PC, Apple, etc..) pour être aussi pris en charge par **LIM@mail**. Les documents PDF des rapports sont envoyés automatiquement vers les adresses email qui ont été initialement choisies.

Dépouillement d'essai pressiométrique



GEO-LOG 4 est une application web accessible à partir de tout support connecté (PC, Apple, tablette, smartphone, etc..) qui va permettre à l'opérateur géotechnicien d'accéder aux dossiers contenant les essais et sondages pressiométriques dépouillés automatiquement par **LIM@mail**.

Il va pouvoir ainsi effectuer des modifications et finaliser le rapport du sondage en saisissant manuellement les informations manquantes comme par exemple la coupe lithologique du sondage pressiométrique.

GEO-LOG 4 est aussi une base de données géotechniques. Les données sont entièrement sécurisées, protégées par un identifiant et un mot de passe comme toute application web sensible.

Il est possible de rapatrier les données dépouillées et stockées dans le cloud, le format de fichier utilisé est le **format AGS**, (<https://www.ags.org.uk/dataformat/>), format reconnu internationalement pour les données des sondages géotechniques.

Rapport de sondage pressiométrique